



# 正しく使おう！ ケータイ・スマホ



～被害者・加害者にならないために～

## いやな思いをしていませんか？

### 個人情報の流出

写真や名前、自宅の電話番号などが掲示板などに勝手に載せられたりしていませんか？

### ゲームサイトの課金

無料ゲームサイトで、知らずに有料アイテムを購入し多額の使用料を請求されたりしていませんか？

### なりすまし

知らない誰かが勝手に自分のIDや名前を使って、自分になりすましていやなことをされていませんか？

### インターネットでの 出会いによる被害

インターネット上で知り合いになった人に、直接会おうと何度も言われたりしていませんか？



- ・ 個人情報を簡単にインターネット上に載せたりすることは止めましょう。
- ・ SNSでの見ず知らずの人の会話は止めましょう。また、インターネット上で知り合った見ず知らずの人に簡単に会うのはとても危険です。
- ・ インターネット上で困ったことがあったら、家族や先生に相談しましょう。

## 誰かを傷つけていませんか？

### 名誉毀損

インターネット上に友達の実名を挙げて悪口を書いたりしていませんか？名誉毀損で罰せられることがあります。

### 児童ポルノ禁止違反

知り合いの裸の体の写真を携帯電話で撮影し、その画像を友達に送ったりしたことはないですか？児童ポルノ禁止違反で罰せられることがあります。

### 威力業務妨害

インターネットの掲示板等に冗談で学校や企業の業務を邪魔するような書き込みをしたことはないですか？威力業務妨害で罰せられることがあります。

### 脅迫

学校に来たら危害を加えるなどの脅すメールを送ったことはないですか？脅迫で罰せられることがあります。



- ・ インターネット上に他人の悪口を載せたり、誰かが困るような内容をおもしろ半分で作ることは絶対に止めましょう。
- ・ 直接話しているときに、口にできない言葉や話の内容は、インターネット上でも書いてはいけません。
- ・ これらのことで、思い当たることがあったら、すぐにやめてください。

## 気になることは相談しよう！！

ふれあいコール(県教育委員会)

「いじめ」などについて相談をうけつけます。  
0985-38-7654 0985-31-5562  
月曜～日曜(年末・年始・祝日を除く) 朝8:30～9:00まで

ネットいじめ目安箱サイト(県教育委員会)

ネット上のいじめ等について相談をうけつけます。  
けいたいでんわから <http://meyasubako.miyazaki-c.ed.jp/k/>  
パソコン・スマホから <http://meyasubako.miyazaki-c.ed.jp>

携帯サイト  
QRコード

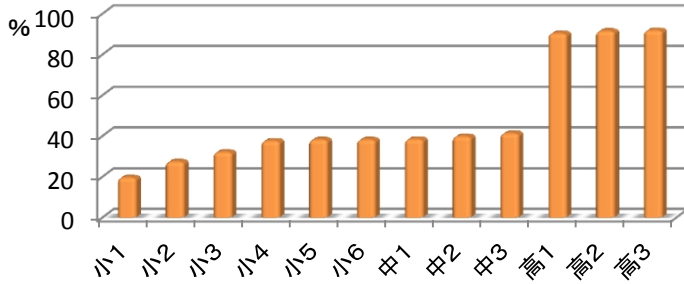


# ネットに関する問題は 中高生だけの問題ではありません！

携帯電話等に関するアンケートより  
平成27年11月に県内の全公立学校で実施

## ◎携帯電話・スマホをもっている子どもが増えています。

携帯電話やスマホの所持率

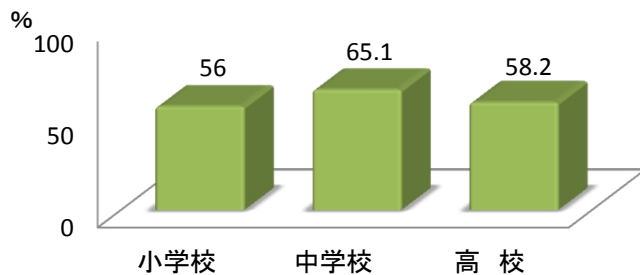


携帯電話等の所持率については、小学校3～4年生で所持率が30%を超えています。

また、平成25年度に実施した同じ調査よりも、小中ともに携帯電話やスマホの所持率が増加しており、特に中学生の所持率の増加は、スマホ所持の増加が原因のようです。

## ◎ネットにつながるのは、パソコンやスマホだけではありません。

携帯電話やスマホ以外のネットに接続できる機器の所持率



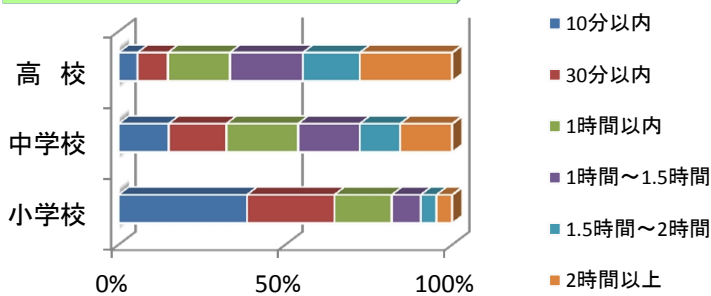
携帯電話やスマホ以外でインターネットができる機器を半数以上の児童生徒がもっています。

このような端末からも、ソーシャルメディアに簡単につながることができます。

県外では学習用タブレットから、ソーシャルメディアにつなぎ、性的被害にまで発展した事案も報告されています。

## ◎ネットの長時間利用が心配です。

携帯電話やスマホの一日の使用時間



1日の使用時間は、小学校では10分以内が多く、中学校では、1時間以内が多くなっています。学年が上がるに従って、使用時間も長くなっているようです。

高等学校では、2時間以上が約30%となっており、長時間利用による影響が心配です。

子どもたちの携帯電話やスマートホンの所持率は年々増加しています。子どもたちがこれらの機器と上手につきあい、上手に使うことができるように、早い段階から家庭と学校で協力して指導していく必要があります。また、機器使用に関する**家庭のルール**は、保護者が決めて押しつけるのではなく、**子どもと一緒に話し合っ**て、**ルールづくりを行う**ことが重要です。

また青少年が使用する携帯電話・スマホは、**原則フィルタリング**に加入することが法律で定められています。