

宮崎県立 延岡商業高等学校

# NOBESHO

SCHOOL  
GUIDE  
2024

商業マネジメント科

情報ソリューション科

栄光は君に  
挑戦せよ! 延商生







## 令和4年度入学生から新学科!

### MANAGEMENT

## 商業マネジメント科

「ヒト・モノ・カネ・情報」など経営資源を活用して働く人材になりたい人におすすめ!

- 経営管理コース  
『経営者・事務職・お金に関する仕事』
- 商品開発コース  
『アイデア・販売促進』
- 地域創生コース  
『まちづくり・地域活性化・イベント開催』  
※コースは2年生から



### SOLUTION

## 情報ソリューション科

情報技術を活用して、問題解決をする仕事に就きたい人におすすめ!

- ITシステムコース  
『プログラミング・AI・システム構築』
- ITビジネスコース  
『ソフトウェア活用・動画編集・画像処理』  
※コースは2年生から





# 特色ある 延商学習

## チャレンジショップ 「和(なごみ)」

★3年生の課題研究で両学科選択可能★

延岡商業高校が運営している店舗で、生徒が仕入れから販売まで行っています。今年で20年目を迎え、県産品はもちろん、県外からも商品を取り寄せています。商品のPOP等も生徒が自らパソコンを利用して作成しています。



## 桜咲(さくさく) モール

★令和5年度リニューアル予定!★

令和2年度から「桜が咲くような笑顔を届けるモールにしよう」という思いから始めました。延岡地区の企業や観光地、グルメを紹介して、WEBデザイン等の学習もできます。また、生徒から社長・副社長・部長を選出し、実際の会社を運営しているような学びもできます。

マスコットキャラクター「さくっぺ」  
※デザインは生徒

桜咲モールのHPはこちらのQRコードから!



## 桜マーケット

★毎年10月実施!1・2年生は店舗販売  
3年生はおもてなし中心★

「ワクワク・ドキドキのハピネスをあなたへ!」をテーマに商品の仕入れ、販売などをすべて生徒が行い、「お客様の期待を超える」を第一に地元企業と連携し、商品、笑顔、元気を届ける販売実習です。毎年2,000名近くのお客様にご来場いただいています。





## ビジネスのプロと共同!



# 商業マネジメント科 Management

経営管理コース

商品開発コース

地域創生コース

## 先輩からのメッセージ Message

旭中学校出身 <sup>おの まどか</sup> **小野 円華さん**  
部活動：女子バレーボール部

Q. 入学してみてどうですか?

A. 初めは不安もありましたが、すぐに仲いい友達もでき、毎日充実した生活を送ることができています。これからの高校生活も楽しんでいきたいです。



Q. 中学生に向けてのメッセージ

A. 延商は、勉強と部活の両立ができ、楽しい高校生活を送れます。一緒に延商生活を楽しんでいきませんか?

東海中出身 <sup>いけだ</sup> **池田 まゆさん**  
部活動：女子バスケットボール部

Q. 入学してみてどうですか?

A. 部活動で先輩と仲良くなれるかとても不安で仕方ありませんでした。ですが、先輩方が優しく明るく接してくれて、とても仲良くなれました。先生方も優しく接してくださり、面白い一面もたくさんあり、毎日楽しく過ごせています。



Q. 中学生に向けてのメッセージ

A. 勉強や部活動での不安を抱えている人は多いと思いますが、延商なら大丈夫です。友達や先輩方、先生方と成長し、充実した高校生活を送りませんか?

東海中出身 <sup>つや ゆずは</sup> **津谷 柚葉さん**  
部活動：野球部(マネージャー)

Q. 入学してみてどうですか?

A. 勉強や人間関係などで不安でしたが、面白い先輩方や優しく相談に乗ってくださる先生方のおかげで毎日楽しく学校生活や部活動に取り組むことができています。



Q. 中学生に向けてのメッセージ

A. 皆さんも色々な不安を抱えていると思いますが、将来必要になる知識を必ず得ることができるのでぜひ延商で楽しい高校生活を送りましょう!

## 施設紹介

### 商業マネジメント実習室

令和4年度から新設された実習室。机の組み合わせが自由でグループ活動がとてもしやすい部屋になっています。モニターも3台設置されています。



# 経営管理コース

店舗の経営を通して、お金の管理や接客スキルを身につけます。

## 科目

2年:財務会計Ⅰ/原価計算/ソフトウェア活用/販売実務  
 3年:課題研究/総合実践/ビジネスマネジメント/  
 財務会計Ⅱ/ネットワーク活用/ビジネススキル/  
 行動経済学



# 商品開発コース

商品開発を通して、商品の企画や販売を促進するためのスキルを身につけます。

## 科目

2年:財務会計Ⅰ/原価計算/ソフトウェア活用/マーケティング  
 3年:課題研究/総合実践/商品開発と流通/ビジネス法規/  
 ネットワーク活用/ビジネススキル/行動経済学



# 地域創生コース

地域イベントや観光プランの作成などの地域づくりを通して地域活性化に必要なスキルを身につけます。

## 科目

2年:財務会計Ⅰ/原価計算/ソフトウェア活用/地域ビジネス  
 3年:課題研究/総合実践/観光ビジネス/グローバル経済/  
 ネットワーク活用/ビジネススキル/行動経済学



## ● 時間割(例)

	月	火	水	木	金
1限目	英語	言文	保健	情報処理	簿記
2限目	簿記	ビジネス基礎	情報処理	ビジネス基礎	現代国語
3限目	科学	体育	英語	公共	科学
4限目	数学	公共	現代国語	芸術	数学
5限目	芸術	簿記	英語	体育	ビジネスコミュニケーション
6限目	情報処理	ビジネスコミュニケーション	数学	言文	英語
7限目			LHR		

※黄色は商業科目

## ● 1日のスケジュール

8:00	登校 黙学・読書・SHR
9:00	1時間目
10:00	2時間目
11:00	3時間目
12:00	4時間目
13:00	昼食 5時間目
14:00	6時間目
15:00	清掃・SHR 部活動
16:00	
17:00	
18:00	部活終了
19:00	帰宅
20:00	

朝は8時20分から10分間黙学という基礎学力定着のための学習が毎日あります。朝からしっかりと学習する雰囲気です。

商業科目は高校で初めて学習しますが、先生方が優しく丁寧に指導していただけます。

本校には売店もあり、昼食時には多くの生徒が購入を求めて集まります。

放課後は部活動をする時間がたっぷりあります。高校生活での部活動の経験はとても貴重です。高校から新しい競技のチャレンジする人も多いです。





## 情報技術でAI社会に対応!



# 情報ソリューション科 Solution

ITシステムコース

ITビジネスコース

## 先輩からのメッセージ Message

東海中出身 まつた としき **松田 稔生さん**  
部活動：野球部

Q. 入学してみてどうですか?

A. 入学後たくさんの友達ができ、部活の先輩方も優しく接してくれて楽しく過ごすことができています。専門教科があり、不安に思っていたのですが、先生方の丁寧なご指導のおかげで一先懸命取り組んでいます。

Q. 中学生に向けてのメッセージ

A. 中学生のみなさん! 延商に入って高校生活を楽しく送いませんか?入学待ってます!



恒富中出身 かわさき こうだい **川崎 剛大さん**  
部活動：野球部

Q. 入学してみてどうですか?

A. 最初はとても不安でしたが、優しく面白い先輩方が多く、とても過ごしやすいです。部活動で困ったときには先輩方が勉強で困ったときには先生方が助けてくれるので、とても心強いです。

Q. 中学生に向けてのメッセージ

A. 受験を前にして不安でいっぱいだと思います。しかし、受験を経験したからこそ得られるものもあります。最後まで頑張ってください。そして、是非延商に来てください。

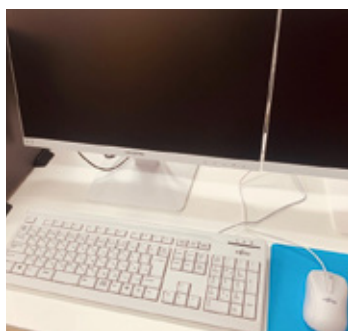


## 施設紹介

### 情報ソリューション実習室

令和4年度から新設されたパソコン室。

動画編集・画像編集専用ソフトも入り、後ろではリモート会議等ができるスペースも設けられています。



# ITシステムコース

主にプログラムやシステム開発の学習、プログラム実習を通して実践的なスキルを身につけます。

## 科目

2年:原価計算／ソフトウェア活用／**プログラミング**／応用情報処理  
 3年:課題研究／財務会計I／ソフトウェア活用／**ネットワーク管理**／**AI演習**／ビジネススキル



# ITビジネスコース

主に画像・動画・WEB制作やネットワークビジネスの学習、オンラインショップの実践も行えます。

## 科目

2年:原価計算／ソフトウェア活用／**ビジネスコミュニケーション**／応用情報処理  
 3年:課題研究／総合実践／財務会計I／ソフトウェア活用／**ネットワーク活用**／ビジネススキル



株式会社エン様と共同制作した動画



オノコボデザイン様と共同制作した動画



チーズバターサンドCM さくらバターサンドCM

## ● 時間割(例)

	月	火	水	木	金
1限目	現代国語	ビジネス基礎	保健	数学	英語
2限目	数学	体育	情報処理	芸術	数学
3限目	簿記	情報処理	言文	体育	情報処理
4限目	芸術	プログラミング	公共	簿記	公共
5限目	情報処理	英語	英語	現代国語	簿記
6限目	プログラミング	科学	ビジネス基礎	科学	言文
7限目			LHR		

※黄色は商業科目

## ● 1日のスケジュール

8:00	登校 黙学・読書・SHR
9:00	1時間目
10:00	2時間目
11:00	3時間目
12:00	4時間目
13:00	昼食 5時間目
14:00	6時間目
15:00	清掃・SHR 部活動
16:00	
17:00	
18:00	部活動終了
19:00	帰宅
20:00	

情報ソリューション実習室という令和4年度から新設されたパソコン室があります。より専門的なソフトも導入されていて、高度な動画編集や画像編集もできます。

売店横に自動販売機が設置されていて、昼休みには多くの方が購入にきます。おすすめは冬季限定のカレーです!

部活動は運動部と文化部があり、多くの資格を取得したり、パソコンのスキルなどをより専門的に身につけたい人は文化部に延商にしかない部活動もあるのでとてもいいですよ!



# CLUB ACTIVITIES!

## 部活動

### 運動部

Sports club

- 陸上競技
- 女子バレーボール
- バドミントン
- 男子硬式野球
- 卓球
- 女子ソフトボール
- ソフトテニス
- 男子サッカー
- 弓道
- 女子ハンドボール
- バasketボール
- 体操競技
- 女子空手道

#### 令和4年度成績

##### ■女子ハンドボール部

令和4年度宮崎県高等学校総合体育大会  
準優勝 九州大会出場

##### ■陸上競技部

令和4年度宮崎県高等学校総合体育大会

男子砲丸投 …………… 5位 **南九州大会出場**  
 男子円盤投 …………… 6位 **南九州大会出場**  
**第76回宮崎県陸上競技選手権大会**  
 男子砲丸投 …………… 6位 **九州大会出場**  
 女子400m …………… 3位 **九州大会出場**  
 女子800m …………… 3位 **九州大会出場**

宮崎県高等学校新人総合体育大会

女子800m …………… 準優勝 **九州大会出場**  
 男子円盤投げ …………… 6位入賞

##### ■女子空手道部

宮崎県高等学校1年生大会

女子団体組手 …………… 準優勝  
 女子団体形 …………… 準優勝  
 女子個人形 …………… 3位

宮崎県高等学校新人総合体育大会

女子団体組手 …………… 3位 **九州大会出場**  
 女子団体形 …………… 4位 **九州大会出場**  
 女子個人組手（軽量級）… 3位

##### ■野球部

優秀役部員受賞

##### ■女子バレー部

県北高校生バレーボール秋季大会… 準優勝

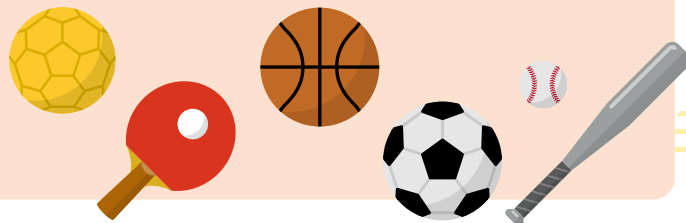
##### ■ソフトテニス部

宮崎県高等学校ソフトテニス新進大会… 3位

##### ■社会体育（水泳）

宮崎県高等学校新人総合体育大会

女子200m自由形 …………… 3位  
 女子400m自由形 …………… 3位







# 文化部

Culture club

- 情報処理
- 珠算・電卓
- 流通経済
- 簿記
- ワープロ
- 吹奏楽
- 美術
- 写真
- 文芸
- 放送
- 茶道

## 令和4年度成績

### ■ワープロ部

- 第69回全国高等学校ワープロ競技大会 …………… 速度の部 佳良賞  
 第63回九州地区高等学校ワープロ競技大会 …… 団体速度の部 6位  
 第70回宮崎県高等学校ワープロ競技大会  
 団体競技ワープロ速度の部 …………… 準優勝 **九州大会出場**  
 個人競技ワープロ速度の部 …………… 3位正確賞 **全国大会出場**  
 …………… 3位優良賞  
 団体競技ワープロ技能の部 …………… 3位  
 個人競技ワープロ技能の部 …………… 優良賞 **九州大会出場**  
 第58回宮崎県高等学校新人ワープロ競技大会  
 団体速度の部 …………… 準優勝  
 個人速度の部 …………… 優勝・優良賞  
 団体技能の部 …………… 優勝  
 個人技能の部 …………… 準優勝・3位・優良賞



### ■情報処理部

- 第34回宮崎県高等学校情報処理競技大会 …… 個人の部 優良賞

### ■珠算電卓部

- 第73回宮崎県高等学校ビジネス計算競技大会 …… 個人総合競技 珠算の部 準優勝

### ■写真部

- 宮崎県高校総合文化祭 …………… 写真部門 銀賞・銅賞 **九州大会出場**





# SCHOOL EVENT

## 年間行事・イベント

4

April

- 入学式
- 新入生宿泊研修
- 新入生歓迎遠足
- PTA 総会

5

May

- 中間考査
- 部活動推戴式
- 生徒総会
- 県高校総合体育大会

6

June

- 商業関係競技会
- 期末考査

7

July

- 体育大会結団式
- 中学生1日体験入学
- 全国高等学校総合文化祭

8

August

- 全国高等学校総合体育大会
- 体育大会

9

September

- 就職試験開始
- 県高等学校総合文化祭

10

October

- 進学試験開始
- 中間考査
- クラスマッチ
- 芸術鑑賞会
- 桜華祭（文化祭）
- 桜マーケット

11

November

- 期末考査

12

December

- ロードレース大会
- 2年生修学旅行

1

January

- 3年生学年末考査

2

February

- 1・2年生学年末考査
- 3年生表彰式・同窓会入会式

3

March

- 卒業式
- 1・2年生クラスマッチ





# 取得できる資格一覧

## 商業科目

- 情報処理検定  
(ビジネス情報部門/プログラミング部門)
- 簿記実務検定
- ビジネス文書実務検定
- ビジネス計算実務検定
- ビジネス・コミュニケーション検定
- 商業経済検定
- 日商簿記検定
- 秘書技能検定
- 会計実務検定
- リテールマーケティング検定

## 普通科目

- 漢字検定
- 実用英語検定

## 国家資格

- 基本情報技術者試験
- ITパスポート試験
- セキュリティマネジメント検定

## Q & A

## 卒業生への質問

### 卒業後の進路

明治大学  
商学部



経営情報科

**川上 絢人**

- 出身中学：東海中
- 部活動：サッカー

**Q. 在学中のおもいで**  
友達と話した日々  
部活の後の勉強は大変だったが、それを通して成長できた

**Q. 行事**  
文化祭

**Q. 頑張ったこと**  
資格取得  
日商簿記 高校2年の6月

**Q. 中学生へ**  
楽しむことが一番  
将来を考える  
商業でも大学へ通える  
最後は自分次第

**Q. 商業でよかったこと**  
勉強時間は少なかつたけど大学にも行けた  
将来に使える知識もつき、検定を取得できた

### 卒業後の進路

KCS 大分情報  
専門学校



経営情報科

**宮崎 那央**

- 出身中学：岡富中
- 部活動：情報処理

**Q. 在学中のおもいで**  
体育大会  
雨の中で楽しかった

**Q. 行事**  
修学旅行  
遊び・みんなで泊まったこと

**Q. 頑張ったこと**  
国家資格取得

**Q. 中学生へ**  
勉強も大切だけど学校行事も楽しんでほしい  
文武両道

**Q. 商業でよかったこと**  
自分のなりたい仕事をしっかりと考えることができた。

### 卒業後の進路

株式会社アプリス  
九州工場 機械オペレータ



会計科

**嬉野 美海**

- 出身中学：西階中
- 部活動：バスケット

**Q. 在学中のおもいで**  
ロードレース  
最後1位を取ることができた。

**Q. 行事**  
修学旅行

**Q. 頑張ったこと**  
皆勤

**Q. 中学生へ**  
高校生活をおもいっきり楽しんでください。

**Q. 商業でよかったこと**  
資格がたくさん取れる

### 卒業後の進路

小林看護医療  
専門学校



流通経済科

**渡部 優奈**

- 出身中学：南中
- 部活動：茶道

**Q. 在学中のおもいで**  
最後の体育大会  
雨の中でも盛り上がった

**Q. 行事**  
文化祭  
3年生の劇

**Q. 頑張ったこと**  
資格取得  
特に原価計算

**Q. 中学生へ**  
検定は大変  
でも、自分の武器になる  
自分の武器を見つけない人は商業へ!

**Q. 商業でよかったこと**  
商業系の資格が取れて自分の武器が出来た

### 卒業後の進路

旭化成株式会社  
延岡支社



商業科

**林田 大和**

- 出身中学：延岡中
- 部活動：野球

**Q. 在学中のおもいで**  
修学旅行  
コロナで東京じゃなかったけど、いってみたらとても楽しかった

**Q. 行事**  
体育大会

**Q. 頑張ったこと**  
定期テストや実力テスト  
実力テストがとても大事だとわかった

**Q. 中学生へ**  
勉強するのは今のうち  
楽しむ・今の環境を大事にしてほしい  
今を無駄にしないでください!

**Q. 商業でよかったこと**  
簿記の勉強  
習って自分のお金の使い方のときに一番活かされた。  
頭でたくさんのことを整理できるようになった。

### 卒業後の進路

宮崎学園  
短期大学



商業科

**河野 有希**

- 出身中学：北浦中
- 部活動：ワープロ

**Q. 在学中のおもいで**  
修学旅行  
ホテルにみんなと宿泊でき、友達の輪も広がった

**Q. 行事**  
文化祭  
自分たちで協力して劇をつくったこと

**Q. 頑張ったこと**  
部活  
ワープロ部

**Q. 中学生へ**  
部活や勉強で苦勞するけど、諦めなかったら力がつくので頑張ってください!

**Q. 商業でよかったこと**  
資格取得が出来たこと



## 令和4年度 就職先一覧

合計74名

市内地区 [46名]	旭化成(株)延岡支社(2名)／旭化成メディカルMT(株)(7名)／旭有機材(株)(2名)旭化成電子(株)延岡事業所(2名)／旭有機材(株)(2名)／植松商事(株)(1名)／(株)ウイルテック(1名)／(株)エヌ・アイ・ティコーポレーション(3名)／(株)小田工業(1名)／(株)オムニバス 延岡トレーディングセンター(1名)／(株)鹿児島銀行(1名)／(株)キサヌキ(1名)／(株)ドラッグストアモリ(1名)／(株)ボディセラピストエージェンシー(1名)／(株)ホンダ四輪販売南九州(1名)／(株)宮崎太陽銀行(2名)／菊池工業(1名)／清本鐵工(株)(5名)／生活協同組合 コープみやざき(2名)／センコー(株)東九州主管支店(2名)／センコービジネスサポート(株)(3名)／日新興業(株)(1名)／延岡信用金庫(2名)／富士チタン工業(株)(1名)／旭進興業(株)(1名)／吉玉精鍍(株)(1名)
県内地区 [10名]	(株)アカダ電器製作所(1名)／(株)ニチイ学館(1名)／(株)宮崎太陽銀行(1名)／コネクシオ(株)(1名)／TBCグループ(株)(1名)／安井(株)(1名)／ヤマト運輸(株)宮崎主管支店(1名)／(有)神仙(1名)／一般曹候補生(2名)
九州地区 [10名]	(株)アブリス 九州工場(1名)／本田重工業(株)佐伯工場(1名)／(株)アクタ(1名)／F-LINE(株)九州支店(1名)／(株)フードウェイ(1名)／京セラ(株)鹿児島川内工場(1名)／(株)湯布院インテック(2名)／イオン九州(株)(1名)／(有)くましろサービス 有料老人ホームくましろ・いづみ館(1名)
関西地区 [2名]	マツダ 株式会社(1名)／互栄土木建設 株式会社(1名)
東海地区 [3名]	(株)デンソー(1名)／旭有機材(株)愛知工場(2名)
関東地区 [3名]	(株)ハンサム(1名)／(株)星工業所(1名)／(株)ロピア(1名)

## 令和4年度 進学先一覧

合計60名

大学 [9名]	明治大学(1名)／福岡大学(2名)／九州産業大学(1名)／崇城大学(1名)／南九州大学(2名)／宮崎産業経営大学(2名)
短期大学 [10名]	宮崎学園短期大学(5名)／小田原短期大学(1名)／創価女子短期大学(1名)／龍谷大学短期大学部(1名)／福岡女子短期大学(1名)／別府大学短期大学部(1名)
専門学校 [39名]	大原簿記公務員専門学校 宮崎校(4名)／宮崎サザンビューティ専門学校(3名)／宮崎歯科技術専門学校(1名)／宮崎情報ビジネス医療専門学校(5名)／宮崎ペットワールド専門学校(1名)／宮崎ユニバーサル・カレッジ(2名)／宮崎美容専門学校(1名)／麻生建築&デザイン専門学校(1名)／インターナショナル エア アカデミー(1名)／大分県歯科技術専門学校(1名)／大分平松総合医療専門学校(1名)／大村美容ファッション専門学校(1名)／九州電気専門学校(1名)／KCS大分情報専門学校(1名)／明日香美容文化専門学校(1名)／専門学校九州スクール・オブ・ビジネス(2名)／専修学校 モア・ヘアメイクカレッジ(1名)／専門学校九州テクノカレッジ(1名)／専門学校九州デザイナー学院(1名)／東京法律公務員専門学校(1名)／藤華医療技術専門学校(1名)／東京ビューティーアンドブライダル専門学校(1名)／平岡栄養士専門学校(1名)／ヒロ・デザイン専門学校(1名)／辻製菓専門学校(1名)／福岡医健・スポーツ専門学校(1名)／福岡美容専門学校福岡校(1名)／日本工学院専門学校(1名)
高等看護 専門学校 [2名]	小林看護医療専門学校(1名)／日南看護専門学校(1名)

**アクセス** JR延岡駅から自転車で20分／商業高校前バス停下車 徒歩1分  
JR延岡駅からバスで桜ヶ丘行き商業高校前バス停まで約15分

# 宮崎県立延岡商業高等学校

〒882-0007 宮崎県延岡市桜ヶ丘3丁目7122番地  
TEL.0982-32-6348 FAX.0982-32-6349

延商が気になった君! 今すぐHPIにアクセス! <http://cms.miyazaki-c.ed.jp/6030/htdocs/>

延商のHPIは  
こちらから!

**進学就職**  
もっと知りたい!

令和3年度以前の進路状況は  
こちらのQRコードから!  
※どの学科からでも進学・就職できます。